



FREDERIQUE CONSTANT
GENEVE

FC-723 简易操作说明

- 感谢您惠购康斯登手表。
- 此系列机芯属于多指针机械表，调整方法请参考以下内容：

各部分名称



本说明图解可能与您手表实际外观不同

①调整时间

1. 拉出柄头到2位置；
2. 逆时针旋转柄头，调整时间；
 - 指针按照分针/时针/日期的顺序转动。
 - 在调整时间时，注意区分上/下午时间，日期变更时为上午时间。
3. 柄头推回0位置，调整完毕。

②调整日期

1. 拉出柄头到1位置；
2. 顺时针旋转柄头，调整日期；
 - 避免在手表时间的21:00点—凌晨5:00点之间调整日期，以免次日的日期显示错误。
3. 柄头推回0位置，调整完毕。

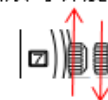
上弦方法

- 自动上弦方式：手表戴在手腕上，手臂的正常摆动会为发条上弦。建议每天佩戴手表8小时以上，并保证有一定的活动量。
- 手动上弦方式：柄头0位置，手动方式顺时针轻轻旋转柄头30圈可以上满发条。



- 如左图所示，本表具有发条能量指示显示功能，发条能量指示针表示的是当前手表可运行的大概时间。

柄头顺时针旋转



柄头逆时针旋转